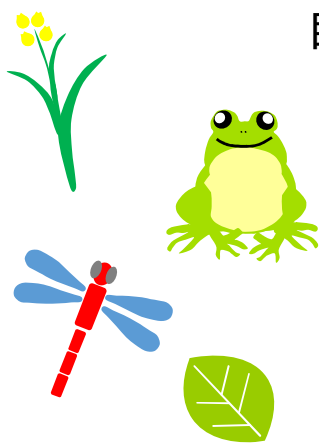
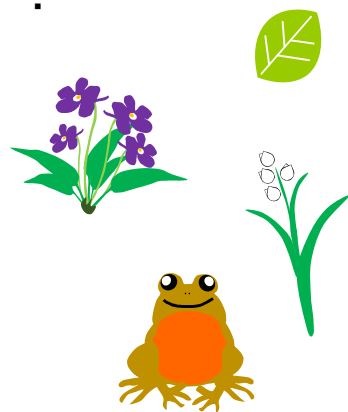


自然と生きものを守る活動 はじめませんか？



生きもの いきいき隊



日付:原則 毎月第3土曜日 ※雨天中止

時間:9:30~12:00

対象:中学生以上 (中学生は保護者同伴)

定員:20人 (先着順) 費用:無料

申込:前月の第3土曜日から電話にて受付

持ちもの:汚れても良い服装

軍手・長靴・帽子・水筒

雑木林や湿地など、昔ながらの“里山”の自然を残した「北本自然観察公園」。ボランティアのみなさまと一緒に定期的に管理を行うことで、様々な野生の生きものがくらしやすい環境を保っています。

自然やボランティアに興味がある方、公園の生きものを守るための活動に参加してみませんか？

◆ 感染症対策にご協力をお願いします

- ・ イベント当日朝の検温
- ・ マスクの着用
- ・ 健康状態チェックシートへの記入

2020年 秋~冬の予定

10月17日

ノジトラノオ生育地の草刈り

茂ったアズマネザサや

外来植物の刈り取り作業を行います



12月19日

高尾の森の落ち葉かき

シュンランやスマレ類など希少な植物の生育環境を守るための作業です

11月21日

高尾の森の草刈り

キンランなど希少な植物の

生育環境を守るための作業です



埼玉県自然学習センター ☎ 048-593-2891 入館無料

〒364-0026 北本市 荒井5-200 [開館時間] 9:00~17:00 [休館日] 月曜日 (祝日の場合は開館)・祝日の翌平日

[交通案内]

バス: JR高崎線北本駅西口から「北里大学メディカルセンター」行き乗車 約15分「自然観察公園前」下車
車: 圏央道桶川北本ICから北へ2km または 国道17号線「山中」交差点から4km 駐車場: 無料100台

埼玉県自然学習センター
北本自然観察公園

HPはコチラ! →



感染症対策にご理解と
ご協力をお願いします

- ・ 発熱や咳など、カゼのような症状のある方の来園・来館はご遠慮ください。
- ・ マスクの着用、手洗いや手指のアルコール消毒にご協力ください。
- ・ 密にならないように、人との距離をできるだけ保ってください。
- ・ イベントの内容は予告無く変更する場合があります。あらかじめご了承ください。

