

森林セラピー基地 認定記念イベント

はるかぜウォーク!

癒しの森を歩いてみませんか...?



2020年

4/4 土 ・ 5 日

1日5回開催! 当日申込で参加OK

9:30~/10:30~/11:30~
14:30~/15:30~

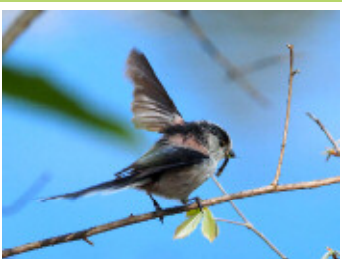
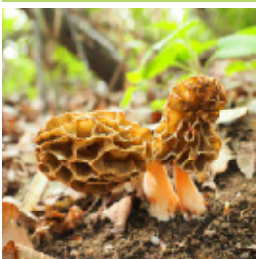
- 対象 どなたでも 小学生以下は保護者同伴
- 定員 各回 先着30名
- 費用 無料 ● 小雨決行
- 集合 埼玉県自然学習センター

イベントの開催日と内容の一部変更のお知らせ

新型コロナウイルス感染症の拡大防止のため、本イベントは当初予定していた3/20(金)~22(日)から開催日を延期し内容を一部変更しています。なお、今後もイベントは中止や延期となる可能性があります。あらかじめご了承ください。

はるかぜウォークの楽しみ方

1. 自然学習センターで10分ほどガイダンスを受ける
「森林セラピーロード」の見どころをスタッフが解説するぞ
2. ウォーキングマップを片手に公園へ!
家族や仲間と一緒にでも気ままに一人でも楽しめちゃう
3. 最後は自由解散
歩き疲れたら途中で帰っても大丈夫! ゆる~くいこ~



埼玉県自然学習センター [TEL] 048-593-2891

〒364-0026 北本市 荒井5-200 [開館時間] 9:00~17:00 入館無料
[休館日] 月曜日(祝日の場合は開館)・祝日の翌平日

詳しくはHPで! →

■ 臨時休館のお知らせ ■ ※臨時休館中もセンターに電話はつながります
新型コロナウイルス感染症の拡大防止のため 3/31(火)まで 臨時休館します



[交通案内]

バス: JR高崎線北本駅西口から「北里大学メディカルセンター」行き 乗車時間約15分「自然観察公園前」下車
車: 圏央道桶川北本ICから北へ2km または 国道17号線「山中」交差点から4km (駐車場 無料100台)