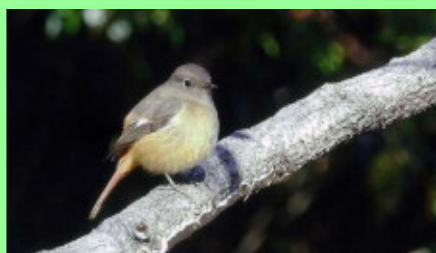


# 野生生物 写真展 2019



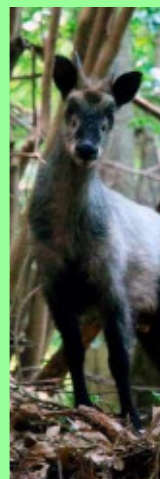
今年のテーマ

## 四季のきらめき

2019年

募集期間

1/16 水 ▶ 3/3 日



### (1) 応募規定

出品は一人1点です。

- 応募者本人が、埼玉県内で撮影した野生生物（動植物）の写真で、テーマに沿った未発表作品に限ります。
- プリントした写真で、サイズは「四つ切」か「A4」です。「ワイド四つ切」は展示の際に両端が切れます。
- カラー・白黒は問いません。
- 出品は一人1点とし、合成写真や組写真は対象外です。

### (2) 応募方法

- プリントした写真と出品票を当センターに持参、または郵送してください。
- 写真の裏には、氏名と上下の向きを明記してください。
- 展示期間終了後、郵送での返却を希望する方は、応募の際に返信用封筒・切手を同封してください。手渡しでの返却を希望される方は、5月末までにご来館をお願いします。

### (3) 応募上の注意

- 本写真展は、野生生物や生物多様性保全への関心を高めることを目的としております。次に該当する写真は出品できません。
  - 園芸・栽培植物（山野草を含む）・外来種・ペットがテーマの写真
  - 餌付け・音声による誘引等、マナーに反する方法で撮影された写真
  - 野生生物の繁殖等に影響を与える方法で撮影されたと思われる写真
- 作品は当センターでスキャンし、館内でスライドショーとして上映いたしますのでご了承ください。

展示期間

2019年

3/9 土 ▶ 3/24 日

会場

埼玉県自然学習センター 2階

入場料

無料（どなたでもご覧いただけます）

お問い合わせ・郵送先

## 埼玉県自然学習センター

〒364-0026 北本市荒井5-200 TEL: 048-593-2891

ホームページから出品票を  
ダウンロードできます  
<http://www.saitama-shizen.info>



# 野生生物写真展 (2019) 出品票

出品番号

主催者側が記入

写真のタイトル 【公開】	
被写体の種名 (カタカナ) 【公開】	※ 「応募上の注意」を必ずご確認ください
撮影日 【公開】	(西歴) 年 月 日
撮影場所 【公開】	埼玉県 市・町・村 場所名(通称)
出品者 氏名 【公開】	(ふりがな: )
住 所 ※ 【非公開】	〒 —
電話番号 ※ 【非公開】	( )
自然学習センターの 展示・広報等での 利用について いずれかに○印 【非公開】	★ 今後、写真を当センターの展示・広報等で利用してもよろしいですか? ① 撮影者の氏名を出さずに センター提供として利用してもOK ② 撮影者の氏名を明記すればOK ③ 利用不可
展示後の取り扱い いずれかに○印 【非公開】	① 返却不要 (当センターへ寄贈)      ② 郵送 (返信用封筒・切手 同封)      ③ 5月末までに来館
次年度の 開催案内について いずれかに○印 【非公開】	★ 次年度もセンターが同様の写真展を開催する場合、案内を希望しますか? ① 郵送で希望      ② メールで希望*      ③ 希望しない *希望する場合のメールアドレス

※ ご記入いただいた個人情報は、野生生物写真展における掲示および出品者への連絡のために使用し、埼玉県自然学習センター「プライバシーポリシー」に基づき適切に利用・管理いたします。