

ウチの子、意外と理系かも！

埼玉県自然学習センター
Saitama Nature Study Center



キッズ

生きもの の 研究室

たくさんの新しい“？”に出会う。

キッズ生きもの研究室では、身近な自然の生きものを題材に、「自分で調べて」「まとめ」「伝える力」をつけていきます。

年間を通したプログラムでは、その季節ごとの“旬”の生きものにふれあい、学びます。

そして最終回は、保護者の方も参加しての「ふりかえり」。

そこで、成長した「生きもの博士」の姿を見るはずです。

自然界で出会う、たくさんの“？”で、子どもたちの可能性を広げてみませんか。

研究生大募集！

カタツムリの
歯について調べたい

学校とは違う方法で、
自然と理科に
興味を持ったみたいです。

本物を目で見て、
音を聞いて、
手で感じる体験が
素晴らしい。

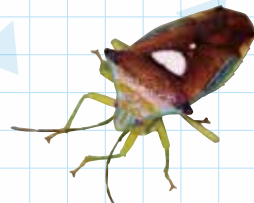
季節の変化を感じながら、
様々な研究ができた、貴重な体験。

鳥の羽根から、
何の鳥か分かったよ！

木の実にもいろんな
形があるんだ！

見つけて楽しんでいただけの子が、
自分から名前や特徴を調べられるようになりました。

セミの成長の仕方を、
知って感動！



レクチャーするのは、かつての「キッズ研究者」たち

自然科学・環境学習の専門知識をもつ自然学習指導員たちも、かつては目を輝かせながら生きものを自主研究していた「キッズ研究者」でした。「教える」のではなく、子どもの気づきを“サポート”します。



ついてきます。



こんな“力”が



「なんだろう？」興味関心を持つ事は何かを学ぶ時の大きな一歩。調べ方を知ると、自分で問題を解決する力がつき、さらなる「なんだろう？」が生まれます。本物の自然を、色や形、におい、手触り、味など五感を使い、脳をいっぱい刺激しながら、調べます。

ここは研究室。「調べて楽しかったー」だけでは終わりません。予想を立てて観察し、結果をまとめて考察する。大人の研究者と同じプロセスをたどります。まとめ方を学ぶ事で、いっそう理解が深まり、さらなる探求へとつながります。

知り得たことを、どのように人に伝えるか。スケッチや表、模型など、さまざまなアウトプットの方法を学びます。表現力が育つとともに、ほかの子どもたちの発表からも、たくさんの気づきがあるはずですよ。

[開催概要]

全6回 土曜午前クラス、土曜午後クラス、日曜クラスから選べます。

- 第1回 4月22日(土)、23日(日)
- 第2回 5月27日(土)、28日(日)
- 第3回 6月24日(土)、25日(日)
- 第4回 8月26日(土)、27日(日)
- 第5回 9月23日(土)、24日(日)
- 第6回 10月28日(土)、29日(日)

- 毎回の最後10分間に、保護者へ活動内容を解説します。
- 日時の都合が合わない場合、同じ回であれば別のクラスに変更ができます(先着順)。受講できなかった場合、後日資料を郵送します。
- 参加期間中いつでも自主研究の相談に応じます。

| | |
|--------|---|
| 時間(選択) | 土曜午前クラス 10時～12時 土曜午後クラス 14時～16時 日曜クラス 10時～12時 |
| 集合場所 | 埼玉県自然学習センター |
| 対象 | 小学校4～6年生 |
| 定員 | 年間登録制 各20名 |
| 参加費 | 年間2,000円(保険代込み) 初回参加時に申し受けます |
| その他 | 雨でも実施します |
| 服装 | 野外で活動できるもの(長袖、長ズボン、帽子など) |



[申し込み]

1. 申込期間 3月23日(木)午前9時～4月9日(日)午後5時
2. 必要事項 a. 受講者の氏名(ふりがな) b. 性別 c. 郵便番号・住所
d. 電話番号 e. 4月からの学年 f. 受講時間の希望(土曜午前クラス、土曜午後クラス、日曜クラス、またはいずれでも可など)
3. 申込方法 電話、FAXまたはEメールにてお申し込みください
※FAX、Eメールの場合は、受信から3日以内に、センターから受信確認をお送りします。その期間を過ぎても連絡がない場合は、電話にてお問い合わせください。
※申し込み多数の場合は、抽選となり、新規申込の方を優先いたします。

北本自然観察公園

Kitamoto Nature Observation Park

埼玉県自然学習センター

Saitama Nature Study Center

〒364-0026 北本市荒井5-200

Tel: 048-593-2891

Fax: 048-590-1039

mail: kitamoto@saitama-shizen.info

www.saitama-shizen.info

[開館時間] 9:00～17:00

[休館日] 月曜日・祝日の翌日(土日祝日の場合は開館)

交通のご案内

[電車・バスの場合] JR高崎線北本駅、西口からバス(約15分)。「北里大学メディカルセンター」または、「石戸蒲ザクラ入口」行きに乗りし「自然観察公園前」下車。センターまで徒歩3分。運賃 ICカード186円、現金190円(おとな片道)。

[車の場合] 圏央道 桶川北本ICから北へ約3km。または、国道17号 山中交差点から東松山方面へ4.5km。駐車場100台。

